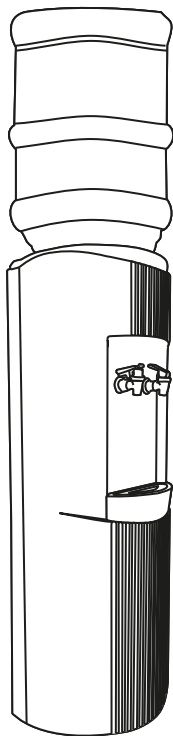


# Installationsanvisning för källvattenkylare från Aqua Service



# KÄLLVATTEN

*från*



## Tack för ditt förtroende

Tack för att du valt en källvattenkylare från Aqua Service. En kvalitetsprodukt som levereras med omsorg.

Aqua Service källvattenprodukter levereras av:

**Waterlogic Sverige AB**  
Von Utfallsgatan 16 C  
415 05 Göteborg  
Kundtjänst: 0771-348 348



# Produktöverblick



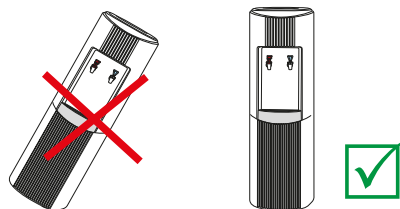
Observera att detaljerna kan skilja sig i verkligheten från hur de är framställda på bilden ovan.

!

\*Våra modeller med hetvatten är utrustade med säkerhetsspärr för att undvika risker för skållning/brännskador. Iakttag dock alltid stor försiktighet vid användning av hetvattenfunktionen, som levererar vatten med en temperatur av 92-96°C.

## Vid leverans

Kontrollera produkten snarast efter leverans för att upptäcka eventuella frakt- eller leveransskador. I händelse av synliga skador ska detta omedelbart meddelas till fraktbolaget. Försäkra er om att kylaggregatet har stått upprätt i minst 24 timmar innan det ansluts till elnätet.



## Igångsättning

Placera kylaggregatet på ett jämnt underlag med närhet till ett jordat eluttag. Placera aggregatet med ett minsta avstånd på 5 cm till bakomvarande vägg (fig 1).

**OBS! Placera inte kylaggregatet i direkt solsken.**

Montera sedan vattenflaskan på kylaggregatets toppdel.

Flaskans kapsyl ska tas bort innan monterings (fig 2).

**OBS! På aggregat med hetvatten ska hetvattenventilen öppnas tills vatten rinner igenom INNAN aggregatets strömbrytare för hetvatten (fig 3) slås på och kylaren tas i bruk.**

Försäkra er om att kylaggregatet är avsett för anslutning till motsvarande elnät och att elkontakten och uttaget det sitter i är oåtkomligt för barn.

Låt kylaggregatet stå orörd i ca 30 minuter innan det tas i fullt bruk. Det kan ta ytterligare några timmar innan kylaggregatet når sin optimala arbetstemperatur.

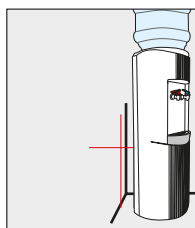


fig 1

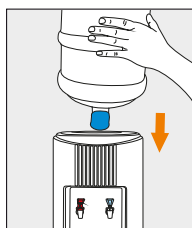


fig 2

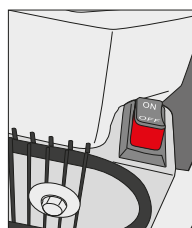


fig 3

## Vid service

Förvissa er om följande vid service av aggregatet:

Stäng av strömbrytaren för hetvattenförsörjning (fig 4) och dra ur nätkabeln ur vägguttaget (fig 5).

Ta bort vattenflaskan från dess placering på kylaggregatet (fig 6).

Använd en behållare eller liknande för att med ventilernas hjälp tömma aggregatet på kvarvarande vatten (fig 7).

Aggregatet kan behöva upp till en timme för att hetvattenfunktionen ska hinna avsvälva.

Töm resterande vatten genom avrinningsventilen på aggregatets baksida (fig 8, 9).

**OBS! Vid längre tids förvaring ska aggregatet alltid helt tömmas på vatten.**

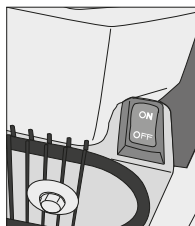


fig 4

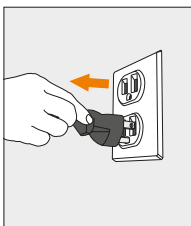


fig 5



fig 6

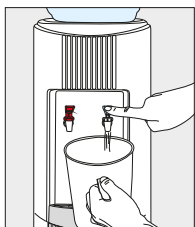


fig 7

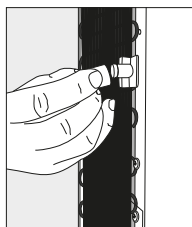


fig 8

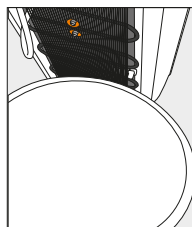


fig 9

## Löstagbar kyltank

På vissa modeller kan kyltanken tas bort med några enkla handgrepp. Följ serviceanvisningen ovan för att ta bort vattenflaskan, avkyla och tömma aggregatet på kvarvarande vatten.

Lossa låsniplarna från flaskkragen (fig 10). Det kan eventuellt behövas ett verktyg för att lossa nipplarna då de ibland sitter ganska hårt. Tryck och vrid sedan kragen moturs (fig 11) tills den lossnar och går att lyfta bort. Notera tätningen på kragens insida (fig 12).

Lyft upp isoleringen genom aggregates topp-öppning (fig 13, 14).

Lossa den nedre skålen genom att lyfta rakt upp. Lossa sedan anslutningen genom att vrida vingmuttern motsols (fig 15, 16).

Ställ er bakom aggregatet och lossa låshakarna som håller fast kondensorn (fig 17).

Använd båda händerna för att lossa kyltanken från kondensatorn och lyft sedan tanken rakt upp genom aggregatets toppöppning (fig 18).

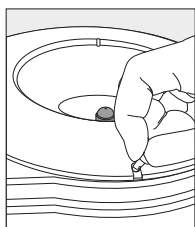


fig 10

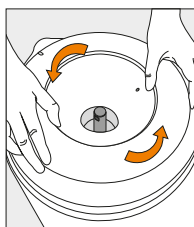


fig 11

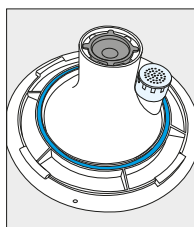


fig 12

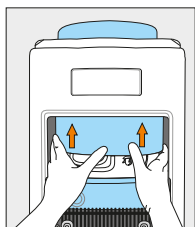


fig 13

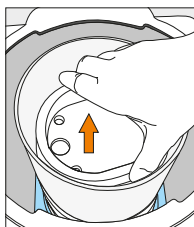


fig 14

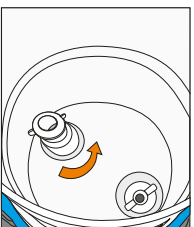


fig 15

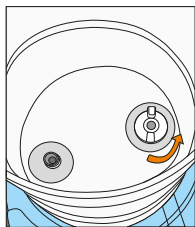


fig 16

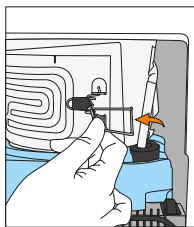


fig 17

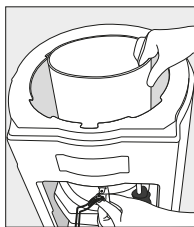


fig 18

## Rengöring

Rengör kyltanken, ventilerna och alla kopplingar med kallt vatten innan aggregatet tas i bruk (fig 19). Torka sedan höljet med ljummet vatten och mildt rengöringsmedel (fig 20).

**OBS! Använd inte klor eller lösningsmedel för rengöring av aggregatet.**

**OBS! Vid längre tids förvaring ska aggregatet alltid helt tömmas på vatten.**

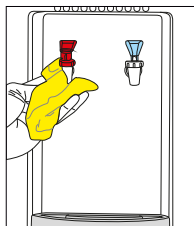


fig 19

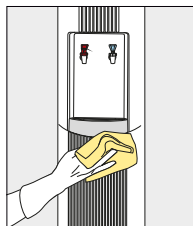


fig 20

## Viktig information för din säkerhet



- 1) Läs manualen innan maskinen tas i bruk.
- 2) Spara manualen för framtida referens.
- 3) Följ installationsanvisningen och kontakta leverantören vid eventuella frågor.
- 4) Beakta varningstext och symboler för att undvika skador på maskin, egendom eller person.
- 5) Placera inte maskinen i miljöer med extrema temperaturer (> 32° C eller < 10° C) eller nära en värmekälla (element, spis eller dylikt).
- 6) Anslut utrustningen endast till uttag försedd med jord. Använd inte en stickkontakt med skadad/saknad jord.
- 7) Stickkontakten skall kunna nås för att kunna bryta strömmen vid risk för fara.
- 8) Apparatkabeln får inte vikas, klämmas eller placeras på ett sådant sätt att den är utsatt för tryck, belastning eller drag. Undvik också att stå eller kliva på kabeln. En skadad kabel får inte användas utan skall bytas ut innan maskinen tas i bruk.
- 9) Om maskinen inte ska brukas under en längre period rekommenderas att maskinen kopplas ur från elnätet, att vattentillförseln stängs av samt att maskinen töms på vatten.
- 10) Placera inga levande ljus, blomvaser eller andra produktfrämmande föremål på maskinen.
- 11) Vid eventuella fraktskador, kontakta fraktbolaget. I andra hand skall maskinen inspekteras av branschutbildad servicetekniker innan maskinen åter tas i bruk.
- 12) Kylaggregatet skall användas stående. Har det av någon anledning fraktsats liggande SKALL det stå lodrätt i minst 2 timmar innan tillkoppling.



**Waterlogic Sverige AB**  
Von Utfallsgatan 16 C  
415 05 Göteborg  
Kundtjänst: 0771-348 348

